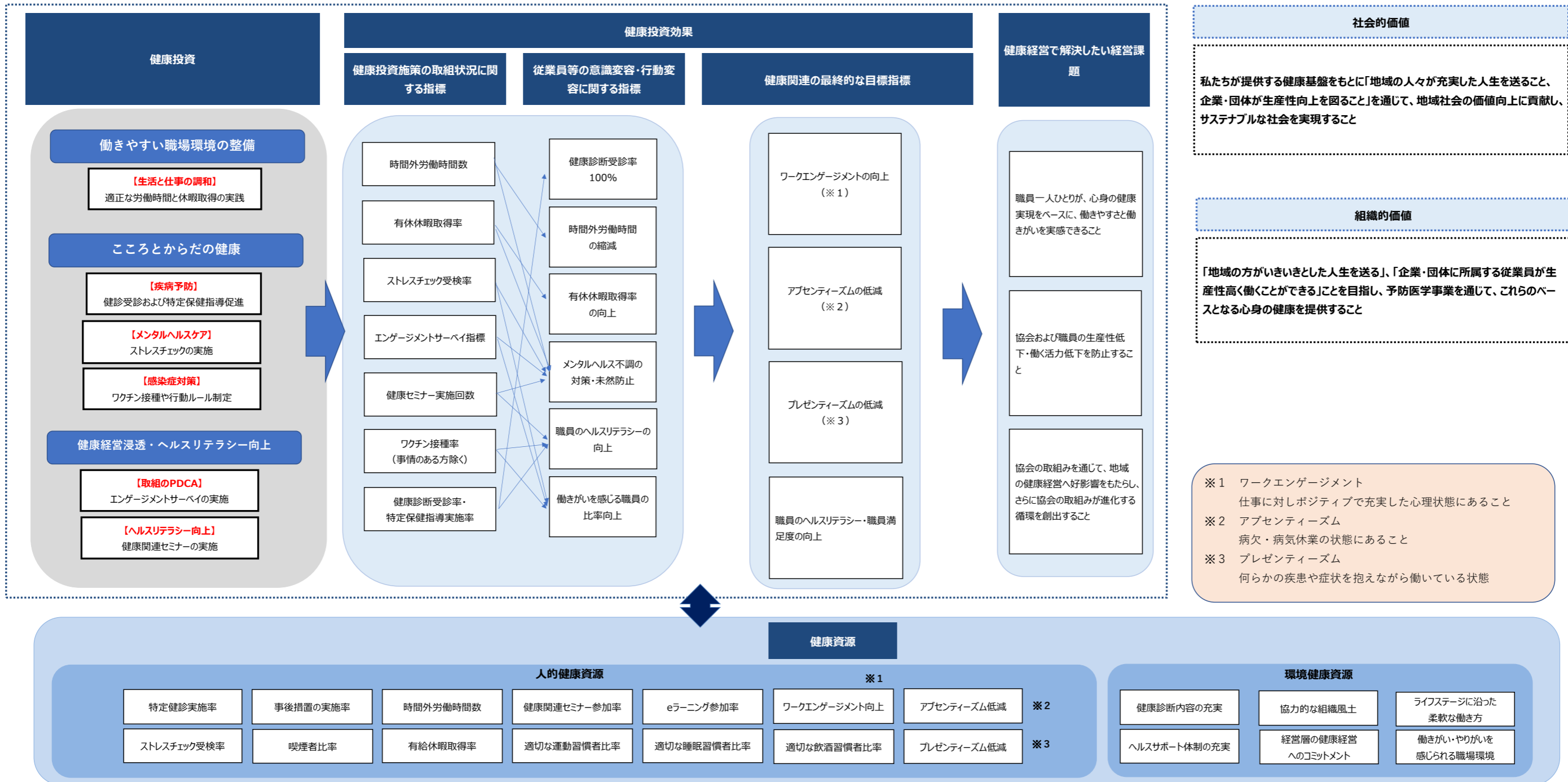


# 【基本情報】

従業員等の男女比率	女性70%：男性30%
従業員等の平均年齢	41.9歳
拠点	石川県

次は、健康100年時代へ。

# 【戦略マップ】



### 社会的価値

私たちが提供する健康基盤をもとに「地域の人々が充実した人生を送ること、企業・団体が生産性向上を図ること」を通じて、地域社会の価値向上に貢献し、サステナブルな社会を実現すること

### 組織的価値

「地域の方がいきいきとした人生を送る」、「企業・団体に所属する従業員が生産性高く働くことができる」ことを目指し、予防医学事業を通じて、これらのベースとなる心身の健康を提供すること

- ※1 ワークエンゲージメント  
仕事に対しポジティブで充実した心理状態にあること
- ※2 アブセンティーズム  
病欠・病気休業の状態にあること
- ※3 プレゼンティーズム  
何らかの疾患や症状を抱えながら働いている状態