

食品の栄養表示

～栄養成分分析のご案内～



消費者のための表示

消費者のみなさんが食品を選ぶとき、何を基準にするのでしょうか。

例えば、自分の健康状態を考え、パッケージの成分表示でカロリーや塩分を見る場合があるでしょう。また、ビタミンやミネラルを見る場合や使われている原材料、着色料や添加物を気にする人もいるかもしれません。

このように、食品の成分表示は消費者が食品を選ぶ時の大切なポイントとなります。

成分表示は、実際に食品分析を行うことで、より正確で適正な成分表示が可能となります。

栄養成分表示 (100gあたり)	
エネルギー	〇〇kcal
たんぱく質	〇〇g
脂質	〇〇g
炭水化物	〇〇g
ナトリウム	〇〇mg

着色料や添加物が心配だなあ

カルシウムを摂りたいな

カロリーや塩分が気になる



栄養成分表示

成分表示を行う際に基本となる『一般成分』や人体の健康維持に関連する『ミネラル』などがあります。



一般成分

エネルギー
たんぱく質
脂質
炭水化物（糖質及び食物繊維）
ナトリウム

ミネラル類

カルシウム
マグネシウム
カリウム
鉄 など

成分分析

食品の製造過程で品質保持のために添加するものや、人体に影響を及ぼす有害な混入物などを、検査・分析することができます。



食品添加物

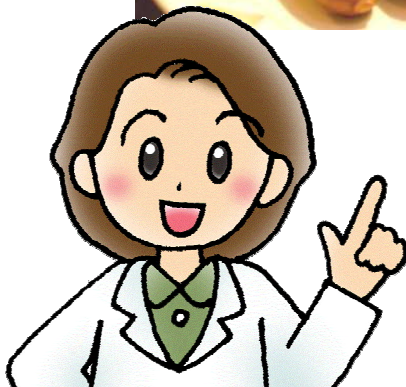
保存料（ソルビン酸）
甘味料（サイクラミン酸）
着色料（合成着色料）・・・など

有害物質

ヒ素、カドミウム、鉛・・・など

その他

残留農薬、アルコール、
酸価、過酸化物質・・・など



上記検査項目は一例です
お気軽にご連絡ください

成分検査に関するご相談・検査結果に対するご相談にも
専門の職員が適切にアドバイスさせていただきます。

ISO9001認証取得・ISO27001認証取得
厚生労働省登録 食品検査機関・水質検査機関



財団
法人

石川県予防医学協会
環境検査部

〒920-0365 金沢市神野町東115番地
(西インターすぐそば)

<http://www.yobouigaku.jp/>

TEL (076) 269-2344 (直通)

FAX (076) 269-2391